



**Espace de l'Art Concret**  
centre d'art contemporain / Mouans-Sartoux

---

*Mon cahier découverte de  
l'exposition*



**GOTTFRIED**

**HONEGGER**

alpha oméga

*La durée de l'exposition*

exposition 24 janvier - 22 mai 2016

Commissariat : Fabienne Grasser-Fulchéri, assistée de Claire Spada

*la personne qui a eu l'idée de faire cette exposition*

# Bienvenue à l'Espace de l'Art Concret

Une oeuvre d'art est fragile, alors voici quelques règles à respecter que tu pourras aussi rappeler à tes parents. Il ne faut pas



toucher

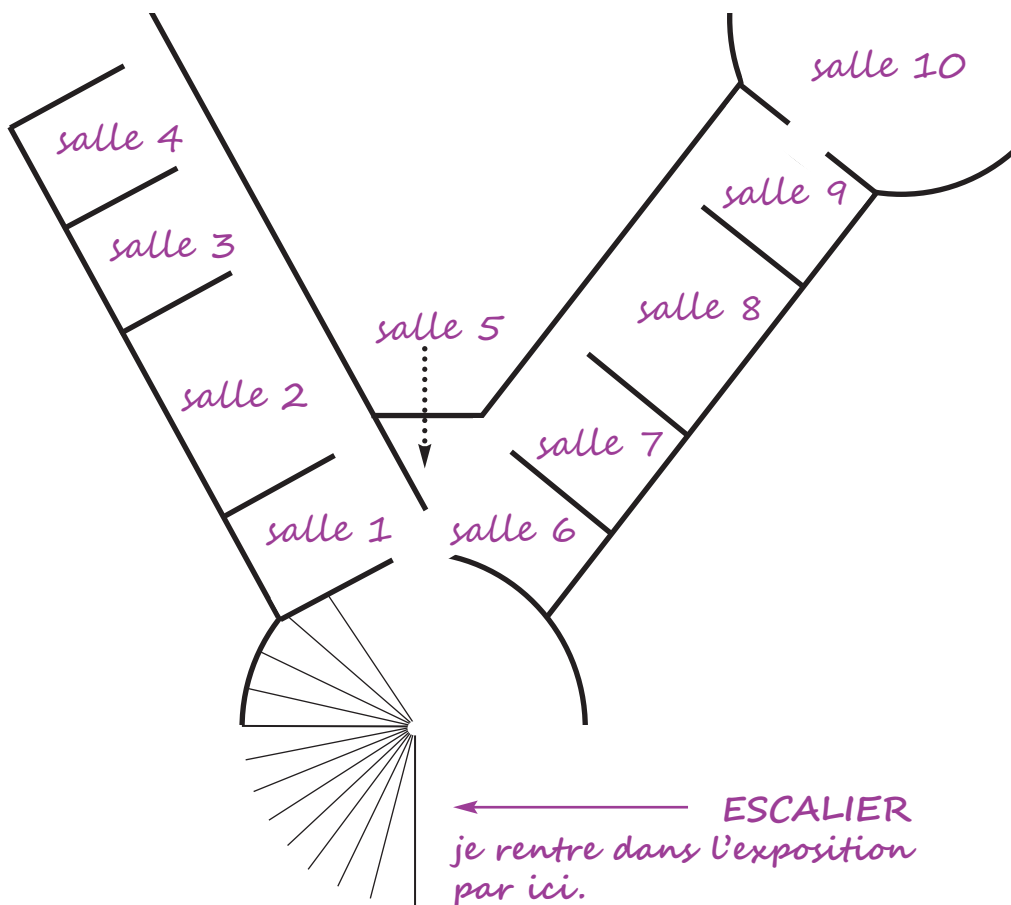


courir



crier

Voici un plan pour te repérer dans les salles





REGARDE et OBSERVE

**5 / 10 ans**

ECRIT et DESSINE



*Les oeuvres que tu vas découvrir sont pleines de surprises, alors regarde, observe et crée à ton tour.*

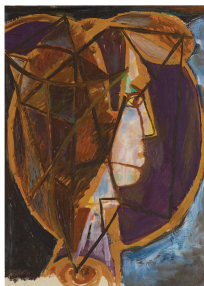
*Si tu as des questions, n'hésite pas à demander aux adultes qui t'accompagnent ou à la personne à l'accueil au bas de l'escalier. Bonne visite !!*

Gottfried Honegger est un artiste suisse. Il commence à peindre à l'âge de 17 ans. Il réalise des œuvres plastiques **figuratives**. À partir de 40 ans, il peint des formes **abstraites** avec des lignes, de la couleur et des matières.



*Observe chaque œuvre et associe-la à un type de peinture figurative.*

*Relie chaque tableau avec le mot correspondant.*



PORTRAIT



NATURE MORTE



PAYSAGE

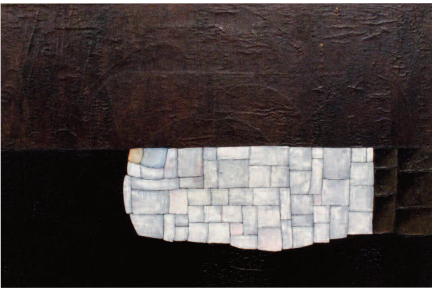




Observe ces deux tableaux.  
Décris ce que tu vois et donne à chacun un titre.

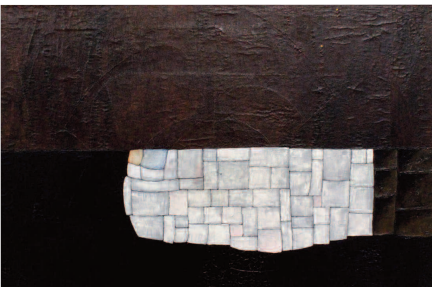


.....  
.....  
.....  
.....  
.....  
.....



.....  
.....  
.....  
.....  
.....  
.....

Relie chaque tableau aux mots correspondants.



géométrie

mouvement

personnage

lumière

gaieté

objet

couleurs



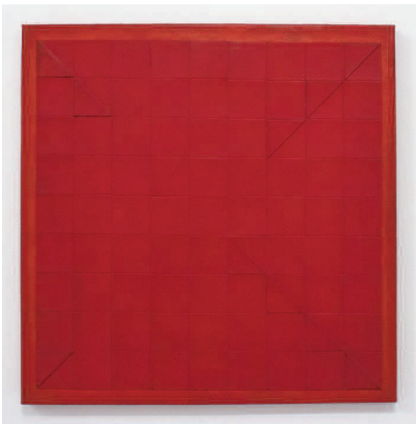
À partir de 1958/1959, Gottfried Honegger choisit de ne plus représenter des éléments de la réalité (figurative) et utilise uniquement des formes géométriques (abstraites) dans ses œuvres.

*Retrouve tous les tableaux de la période entre 1959 et 1963. Quels sont les points communs qui relient ces tableaux entre eux ?*

*Indice : il y a 5 tableaux et 3 dessins à trouver...*



*Compare les deux tableaux ci-dessous.  
Pour cela, aide-toi des **cartels** et complète les informations ci-dessous.*



date :

format :

matériaux :

couleur :



date :

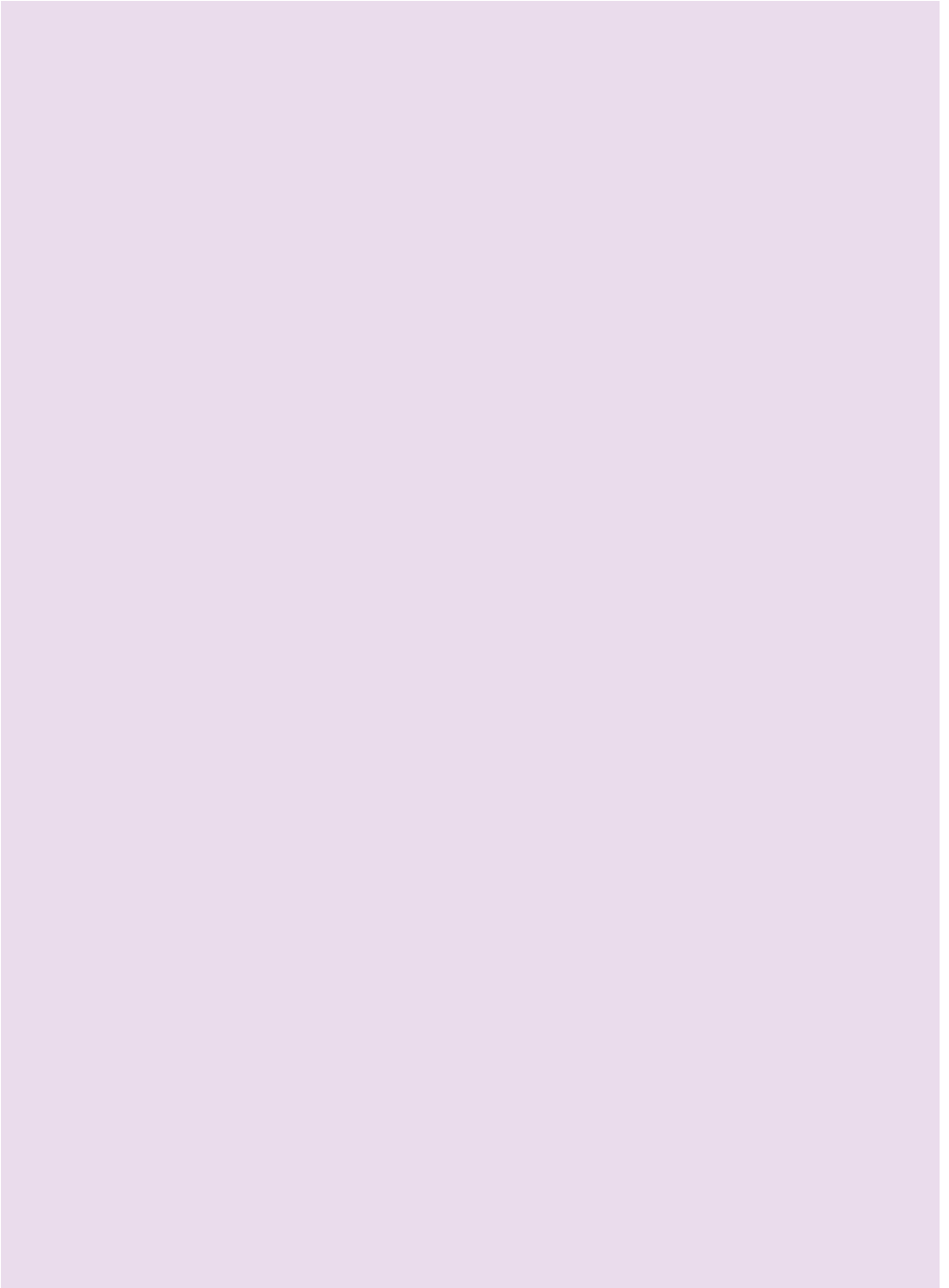
format :

matériaux :

couleur :



*À ton tour de dessiner un tableau avec des formes géométriques.*





REGARDE et OBSERVE

+10 ans

ECRIT et DESSINE



Gottfried Honegger est un artiste suisse. Il commence à peindre à l'âge de 17 ans, il réalise alors des œuvres plastiques **figuratives**. À partir de 40 ans il peint des formes **abstraites** en utilisant des figures géométriques, des lignes, de la matière et des couleurs.





Connais-tu les différentes catégories de la peinture figurative ? Entoure les bonnes réponses.

portrait

architecture

histoire

nature morte

œuvre d'art

crayon

paysage

scène de genre

cinéma

décoration

design

fleur



Ecris le titre d'une des œuvres de l'exposition pour chaque type de peinture figurative :

le portrait :

la nature morte :

le paysage :



Quelles sont les œuvres de l'exposition que tu pourrais associer à ces quatre tableaux ?  
Regarde les titres sur les cartels.

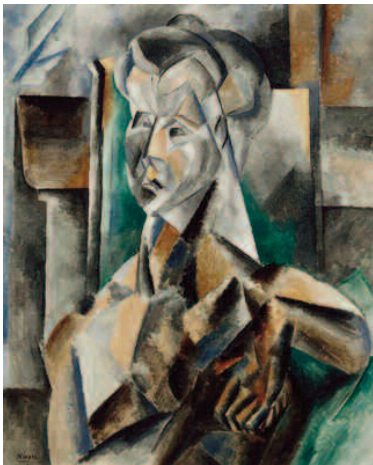
Au début de sa carrière, dans les années 1930, lorsqu'il avait 17 ans, Gottfried Honegger est influencé par les **mouvements artistiques** comme le *Fauvisme* et le *Cubisme* qui ont marqué l'histoire de l'art du début du XX<sup>ème</sup> siècle. Voici 4 œuvres d'artistes célèbres de la fin du XIX<sup>ème</sup>/début XX<sup>ème</sup> siècle. Chacune de ces œuvres fait partie d'un mouvement.



me fait penser à :

de Gottfried Honegger

**Paul Cézanne** (1839 - 1906), *Nature morte aux oignons*, 1896/98  
Huile sur toile - 66 x 82 cm. Musée d'Orsay, Paris, France



me fait penser à :

de Gottfried Honegger

**Pablo Picasso** (1881 - 1973), *Femme en vert*, 1909  
Huile sur toile - 100,3 x 81,3 cm. Van Abbemuseum, Pays-Bas

(page de gauche - vignette 1) **Paul Cezanne** est un peintre français, qui par son style, a permis le développement des principaux courants du début du XX<sup>ème</sup> siècle comme le mouvement du *Cubisme* et le mouvement du *Fauvisme*.

(page de gauche - vignette 2) **Pablo Picasso** est un artiste espagnol, qui a utilisé la peinture, la sculpture, la gravure... dans son travail. Il est considéré comme l'un des fondateurs du mouvement du *Cubisme*.

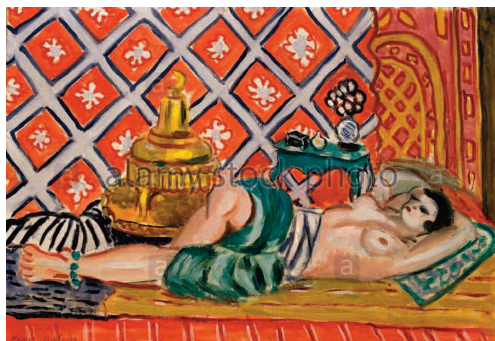
(en dessous - vignette 3 et 4) **Henri Matisse** est un artiste français très important pour l'art du XX<sup>ème</sup> siècle. Dans ses tableaux, il simplifie les formes et utilise des couleurs vives. Il est à l'origine du mouvement du *Fauvisme* au début du XX<sup>ème</sup> siècle.



me fait penser à :

de Gottfried Honegger

**Henri Matisse** (1869 - 1954), *Chambre avec vue sur la mer*, 1917/18  
Huile sur toile - 73 x 61 cm. Museum of Art, Philadelphie, USA



me fait penser à :

de Gottfried Honegger

**Henri Matisse** (1869 - 1954), *Odalisque allongée*, 1926  
Huile sur toile - 38,4 x 54,9 cm. MET of Art, New York, USA



*Que se passe-t-il dans le travail de Gottfried Honegger au début des années 1950/55 ?*

(regarde les œuvres de la salle 2 et de la salle 8, tu peux te repérer avec le plan de la galerie en page 2).



Dans la salle 2, regarde bien comment sont organisés les éléments qui composent chacun de ces trois tableaux des années 1950 ayant pour titre : 1) *Corps allongé* - 2) *Intérieur/extérieur* - 3) *Partage*.

*À ton avis, s'agit-il de peinture figurative ou de peinture abstraite ? À quoi cela te fait-il penser ?*



*Choisis l'un de ces titres, et dessine 2 compositions : l'une figurative et l'autre abstraite.*

Titre :



À partir de 1958/59, Gottfried Honegger choisit de ne plus représenter des éléments de la réalité (figurative) et utilise uniquement des formes géométriques (abstraites) dans ses œuvres.



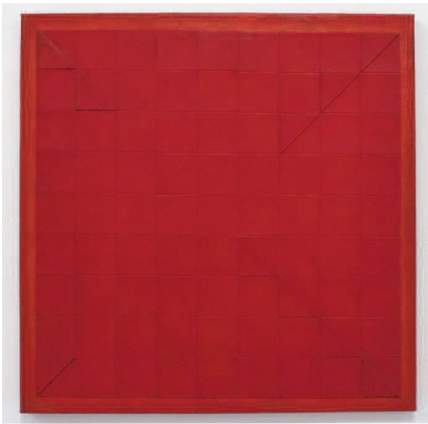
Retrouve tous les tableaux de la période entre 1959 et 1963. Observe bien le format, la composition et les matériaux.

*Quels sont les points communs qui relient ces tableaux entre eux ? Comprends-tu comment ils sont faits ?*

En collant des carrés cartonnés sur la toile, Gottfried Honegger crée une épaisseur qui lui permet ainsi de jouer avec la lumière.



*Compare les deux tableaux ci-dessous. Pour cela, aide-toi des **cartels** et complète les informations.*



date :

format :

matériaux :

couleur :



date :

format :

matériaux :

couleur :



Observons ensemble ces deux tableaux et posons-nous quelques questions :

- Que remarque-t-on au niveau des dates ?
- Sont-ils abstraits ou figuratifs ?
- Quelle nouveauté l'artiste apporte-t-il dans ses dernières œuvres ?
- Quel élément Gottfried Honegger a-t-il ajouté ?
- En quelle matière est-il ?
- Quelle influence cela a-t-il sur la couleur ?

## Définition des mots en bleu

**Définition** : les **œuvres figuratives** représentent des choses de la réalité : personne, objet, arbre, paysage... Il existe différents types de peintures figuratives. À la renaissance (au XVI<sup>ème</sup> siècle), les sujets des tableaux sont classés selon 3 types :

1/ Le portrait : représenter quelqu'un par un dessin, la peinture, la gravure, etc.

2/ La nature morte : représenter des éléments inanimés tels que les fleurs, objets, fruits ou des animaux, etc.

3/ Le paysage : ce que l'on peut observer en regardant autour de soi, et qui nous donne des informations sur le pays comme les montagnes, plages, prairies, etc.

Il existe également la peinture de genre (scènes familiales, anecdotiques, populaires...), la peinture d'histoire (scènes de batailles, de couronnements...) et les vanités (peintures de nature-morte qui évoquent le caractère éphémère de la vie humaine).

**Définition** : les **œuvres abstraites** ne représentent pas des choses de la réalité.

**Définition** : le **cartel** d'une œuvre est un petit panneau placé sur le mur près d'une œuvre, sur lequel on peut lire les informations sur l'œuvre et l'artiste.

**Définition** : un **mouvement artistique** est un ensemble d'artistes et d'œuvres artistiques ayant des "points" communs ou une même manière de faire.

*Rends-toi dans la salle 10, et amuse-toi à créer tes propres tableaux avec le jeu du Viseur.*

En 1993, Gottfried Honegger conçoit le jeu du Viseur, un outil pédagogique pour "apprendre à regarder". Composé de formes géométriques simples et colorées, ce jeu donne une approche de l'art géométrique. Tout en se divertissant, tu peux à ton gré et à ton rythme, voyager du réel à l'imaginaire et composer avec la couleur, la forme, le rythme, l'équilibre ou l'aléatoire en inventant une règle du jeu.

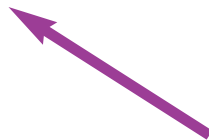


Nous remercions particulièrement Sybil Albers, Bettina Egger-Honegger et Cornélia Hesse-Honegger grâce auxquelles cette exposition a été rendue possible.

Nous remercions également les institutions et galeries pour leur collaboration :

le Centre national des arts plastiques, Paris  
la galerie Römerapotheke, Zurich

Ainsi que :  
Francis et Francine Carrere  
Gilles Fage  
Wilhelm Otten  
Philippe Rey



*Pour faire une exposition, il faut parfois demander les oeuvres à d'autres musées ou à des personnes.*



Recevez  
notre newsletter, inscription sur [www.espacedelartconcret.fr](http://www.espacedelartconcret.fr)



Aimez  
notre page « Espace De l'Art Concret »



Suivez  
notre compte sur « Espace Art Concret »

L' Espace de l'Art Concret bénéficie du soutien du **ministère de la Culture et de la Communication, DRAC PACA**, de la **Ville de Mouans-Sartoux**, du **conseil régional Provence-Alpes-Côte d'Azur** et du **Département des Alpes-Maritimes**.

*et puis il y a ceux qui nous aident toute l'année*

